

LandSim3D



LandWeb3D

Presentazione generale

Un'esclusiva di



LandWeb3D

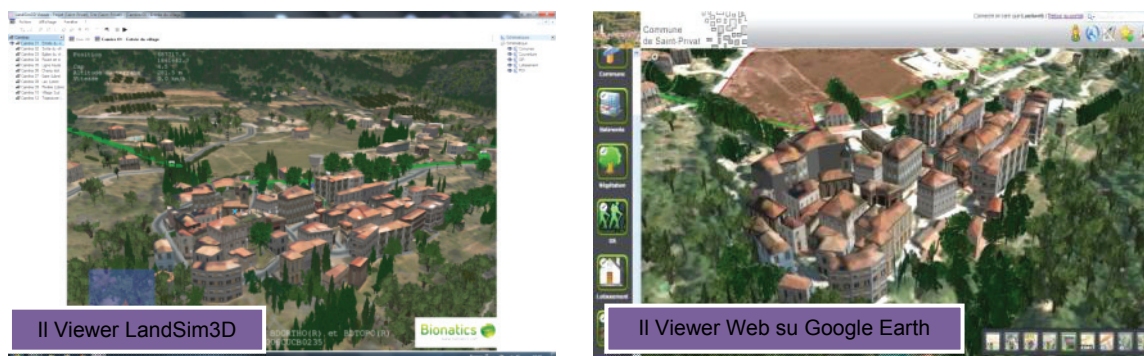
Nuove funzioni per la pubblicazione dei modelli 3D su Internet

LandWeb è la nuova rivoluzionaria soluzione che permette agli utenti di LandSIM3D di pubblicare e condividere i modelli 3D e/o dei contenuti geospaziali su Internet con i professionisti e con il grande pubblico combinando i benefici della tecnologia procedurale contenuta in LandSIM3D e la moltitudine di benefici offerti giorno dopo giorno da Internet.



Un modello prodotto e pubblicato con LandSim3D® sul portale LandWeb sarà accessibile in due distinte modalità di visualizzazione:

- **Un Viewer Landsim3D®** permette di visualizzare il modello 3D memorizzato sul Web server LandWeb attraverso Internet. Il pc che esegue il viewer dovrà avere un minimo di requisiti tecnici e performance grafiche compatibili con LandSIM3D® e dovrà disporre di una connessione internet a banda larga (es. ADSL). Tutte le funzionalità della versione 3.0 del Viewer di LandSim3D saranno disponibili attraverso internet e con una visualizzazione 3D ad alta risoluzione come in LandSIM3D®.
- **Un Viewer Web** permette la visualizzazione 3D del modello sui globe 3D di GoogleEarth, Bing, IGN o ESRI. La scelta degli elementi da pubblicare sui globe 3D, tenendo conto delle loro limitazioni, viene fatta direttamente dentro a LandSim3D®.



I numerosi vantaggi della soluzione LandWeb permettono di :

- Condividere i progetti 3D con i clienti e/o i colleghi a distanza;
 - Collaborare insieme al progetto attraverso una piattaforma comune;
 - Distribuire dati geospaziali a clienti e colleghi;
 - Condividere online modelli, immagini, documenti e video di un progetto ...
- LandWeb è una sottoscrizione opzionale aggiuntiva alla versione 3.0 di LandSim3D. Contattate NBL Software per maggiori informazioni: +39 0375 310445.